

# Paternus

WOHN.GUT



# Das Wohnkonzept für die Zukunft

Das moderne Gebäude befindet sich in der lebendigen Ortsmitte von Pfeddersheim und vereint medizinische Versorgung, serviceorientiertes Wohnen im Alter sowie hochwertiges Wohneigentum in einem architektonisch durchdachten Gesamtkonzept.

Durch die zentrale Lage sind Einrichtungen des täglichen Bedarfs, Dienstleistungen sowie öffentliche Angebote fußläufig erreichbar.

Im Erdgeschoss sind zwei moderne Arztpraxen geplant, die eine wohnortnahe medizinische Versorgung sicherstellen und den Standort nachhaltig stärken. In den zwei darüberliegenden Geschossen befinden sich 14 Servicewohnungen, die auf ein selbstbestimmtes und sicheres Wohnen im Alter ausgerichtet sind. Barrierefreie Grundrisse, funktionale Raumkonzepte sowie eine hochwertige Ausstattung ermöglichen ein eigenständiges Leben mit der Option ergänzender Serviceleistungen durch das DRK Kreisverband Worms e.V.

Im Dachgeschoss entstehen vier moderne, großzügig geschnittene Eigentumswohnungen mit hoher Wohn- und Aufenthaltsqualität – auf Wunsch ergänzt durch individuelle Serviceleistungen für zusätzlichen Komfort.

Alle Wohneinheiten verfügen über überdachte, Balkone und Loggien sowie ein eigenes Kellerabteil. Große Fensterflächen sorgen für helle Wohnräume und ein angenehmes Raumgefühl. Ausreichende Pkw-Stellplätze und Fahrradabstellmöglichkeiten sind vorhanden und tragen zu einem komfortablen Alltag bei.

Das Gebäude überzeugt durch eine moderne, zeitlose Architektur, eine klare funktionale Gliederung und eine hochwertige bauliche Ausführung – ein Ort zum Wohlfühlen und zum Genießen des Lebens.

**Paternus**  
WOHN.GUT

SFBA

**Paternus**  
WOHN.GUT

Amthofstraße 2 in 67551 Worms

MITTEN  
IM LEBEN





MITTEN  
IM ORT



**Paternus**   
WOHN.GUT

Amthofstraße 2 in 67551 Worms





# Übersicht



Südansicht



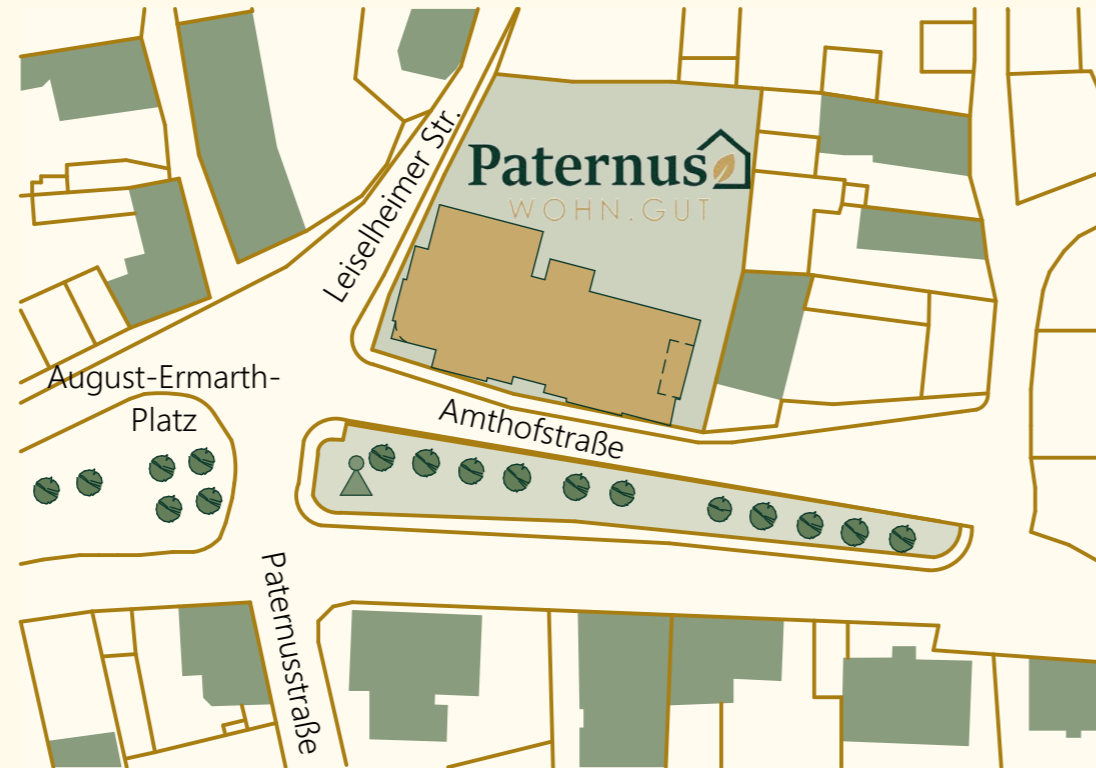
Ostansicht



Nordansicht



Westansicht





**ARCHITEKTUR**

Moderne und zeitlose Architektur fügt sich harmonisch in die Umgebung ein



**NAHERHOLUNG**

In nur wenigen Schritten können Sie die Natur genießen



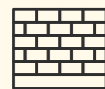
**NACHHALTIGKEIT**

Besonders energiesparende Bauweise  
KfW-55 Effizienzhausstandard



**GEMEINSCHAFTSRAUM**

18 Wohnungen  
2 Arztpraxen  
25 Außenstellplätze



**BESTENS  
AUSGESTATTET**

Hochwertige Materialien mit der Liebe zum Detail



**DURCHDACHTE  
GRUNDRISSSE**

Effiziente und durchdachte Grundrisse



**SÜDAUSRICHTUNG**

Loggien sind optimal nach Süden ausgerichtet und überdacht



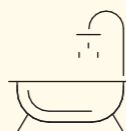
**GEMEINSCHAFTSRAUM**

Raum für Austausch, gemeinsame Aktivitäten und Veranstaltungen



**AUFZUG**

Alle Wohnebenen sowie das Kellergeschoss sind bequem per Aufzug zu erreichen



**KOMFORTBÄDER**

Moderne und barrierefreie Bäder



**FUSSBODENHEIZUNG**

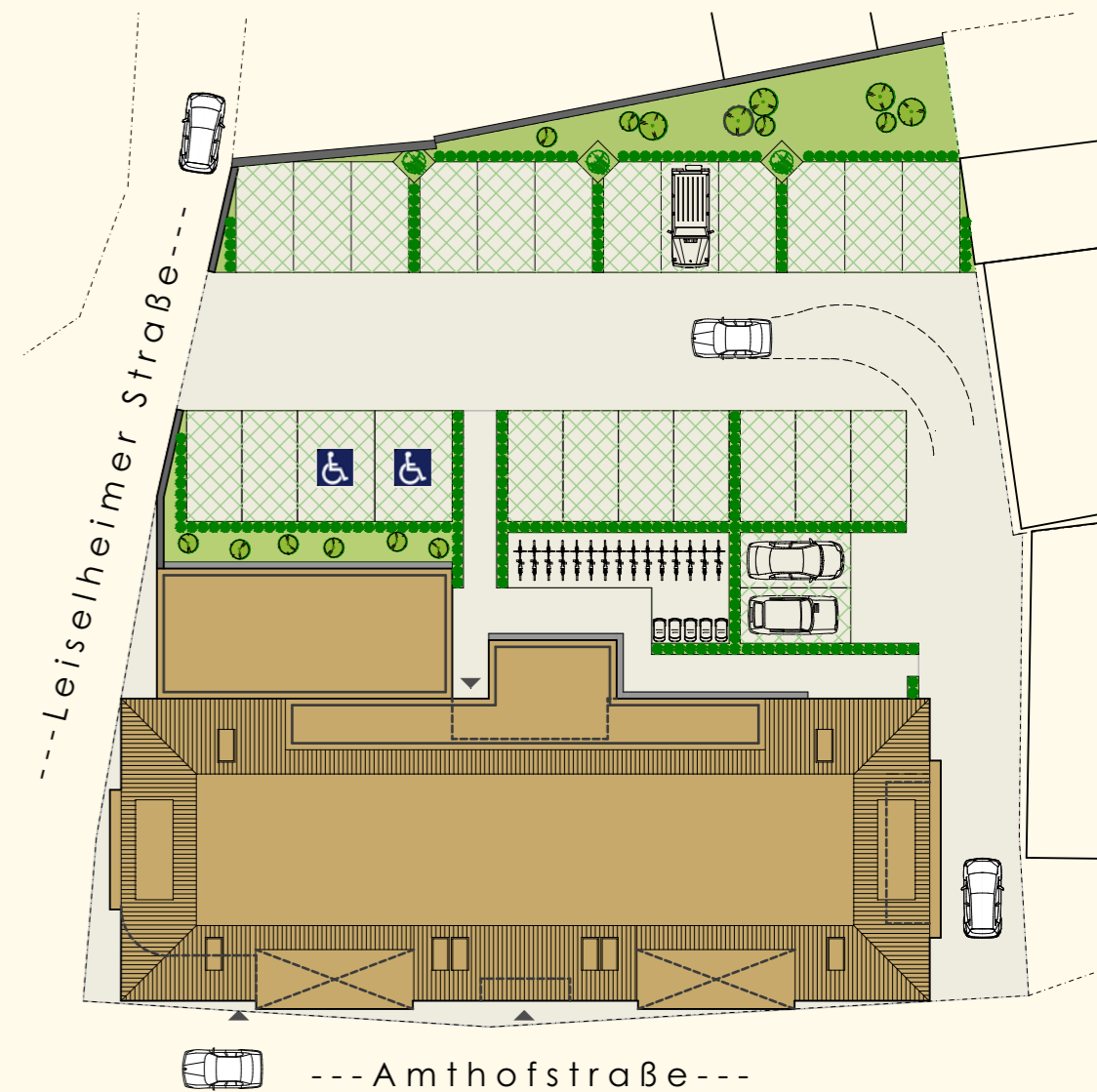
Niedertemperatur-Fußbodenheizung mit elektronischer Einzelraumregelung



# Paternus

WOHN.GUT

## ÜBERSICHT AUßENANLAGE



Südansicht



Amthofstraße

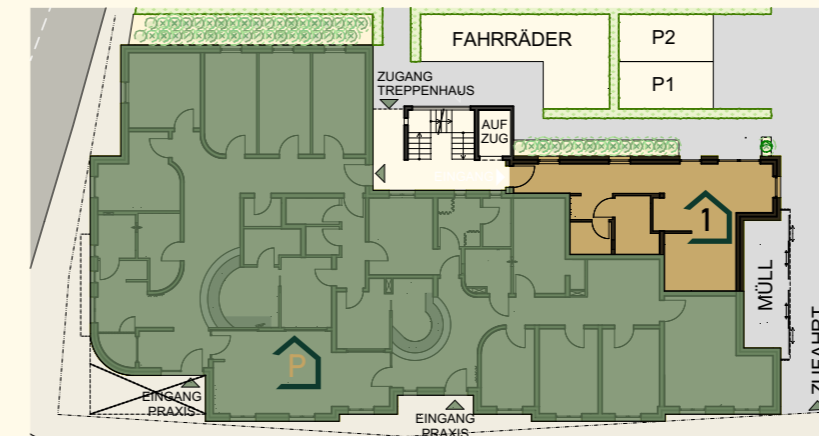


**Erdgeschoss**



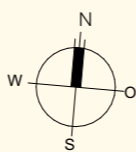
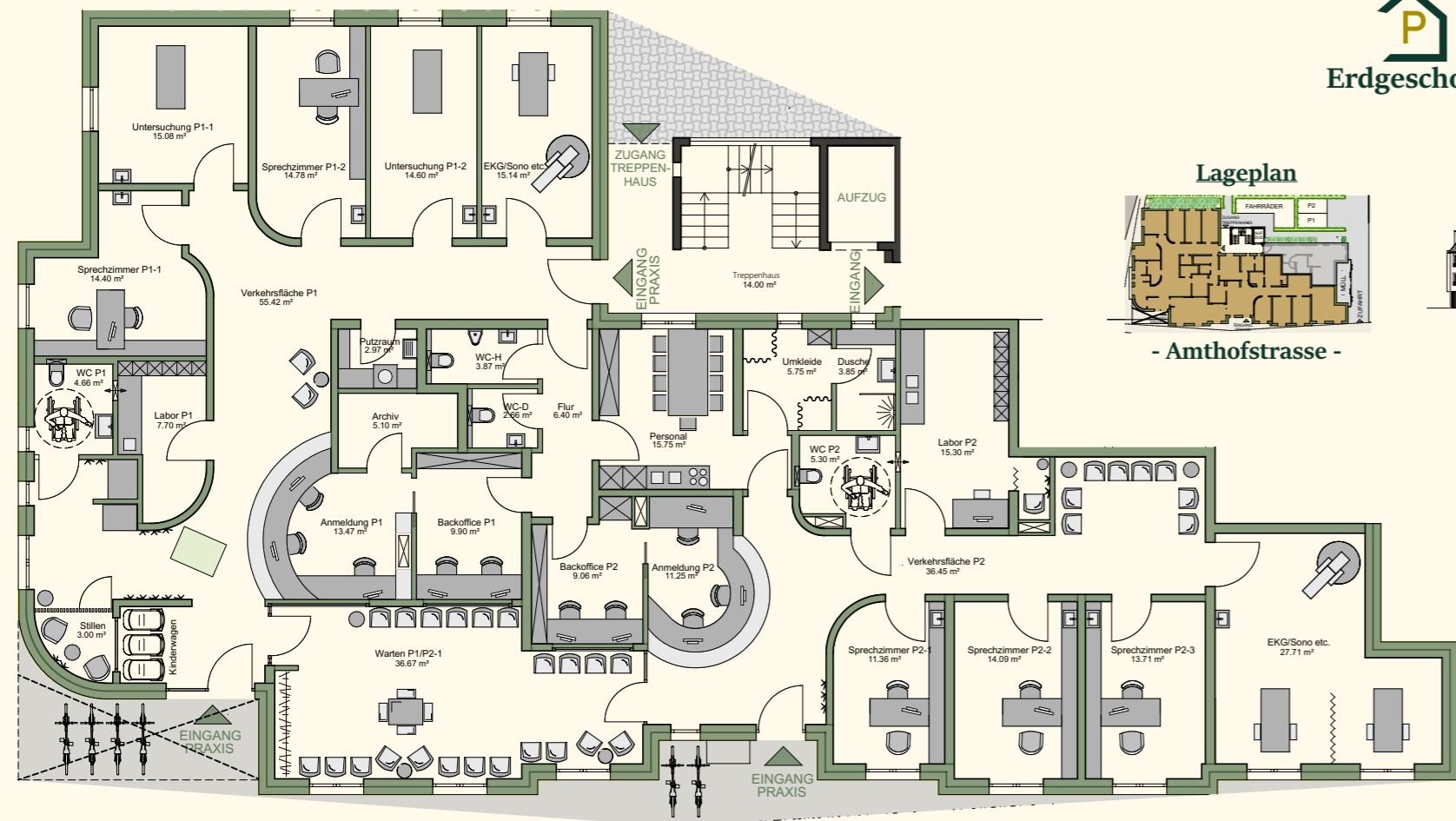
Praxisfläche

Gemeinschaftsbereich

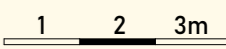
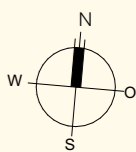
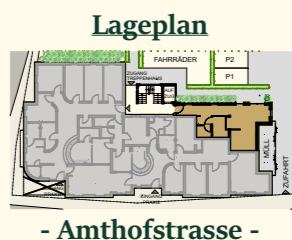
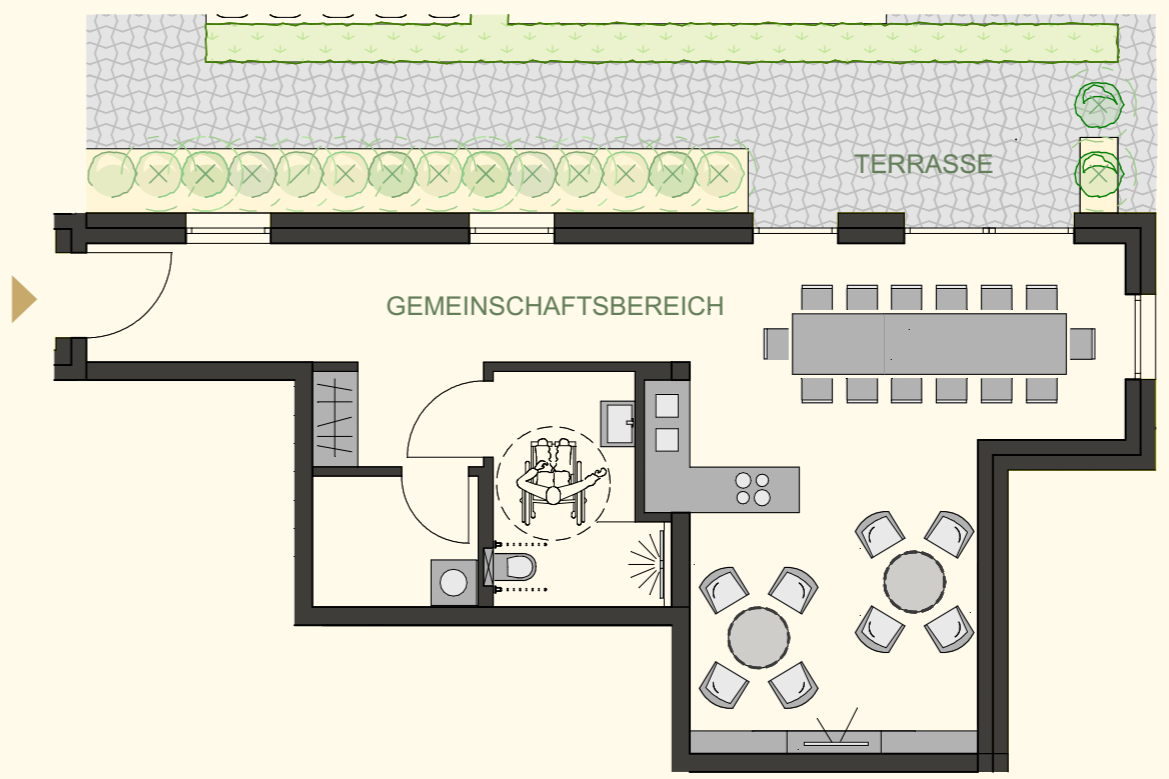


Amthofstraße

**P**  
Erdgeschoss



**1**  
Erdgeschoss










## Service - Wohnen 2.0

Service Wohnen ist eine Wohnform für ältere Menschen, die auch im Alter eigenständig und unabhängig leben wollen. Im Vordergrund steht das selbstständige Wohnen in einer senioren-gerechten und barrierefreien Wohnung, verbunden mit einem hohen Maß an Sicherheit und Verfügbarkeit von Serviceangeboten durch das DRK Kreisverband Worms e.V.

### Ausstattungsmerkmale:

-  Moderne, sprachgesteuerte Kommunikations- und Assistenzsysteme
-  Altersgerechte Bäder mit bodengleichen Duschen und Badmöbeln
-  Waschmaschinenanschluss im Abstellraum in der Wohnung
-  Hochwertige Einbauküchen
-  Gemeinschaftsraum mit Küche

# Serviceleistungen durch das DRK Kreisverband Worms e.V.

- 🍃 Hausnotruf mit 24-Stunden Dienstbereitschaft der Notrufzentrale
- 🍃 Regelmäßige Anwesenheit des Pflegedienstes; welcher folgende Leistungen erbringt:

- Hilfestellung bei der Vermittlung von Hilfs- und Betreuungsangeboten
- Durchführung von Aktivitäten zur Förderung der Gemeinschaft und Kommunikation
- Allgemeine Beratung bei Problemen des täglichen Lebens
- Klärung und Beratung bei Behördenangelegenheiten
- Einkäufe und Medikamentenversorgung bei Krankheit bis zu 14 Tage im Jahr

- 🍃 Optional weitere Komfortleistungen dazu buchbar - Information hierzu über das DRK Kreisverband Worms e.V.
- 🍃 Bevorrechtigten Anspruch auf freien Pflegeplatz im DRK Seniorenzentrum Eulenburg

## **Servicehinweis:**

Die Anmietung der Service-Mietwohnungen ist ausschließlich in Verbindung mit dem Abschluss eines Serviceleistungsvertrags mit dem DRK Kreisverband Worms e.V. möglich. Der Servicevertrag ist Voraussetzung für das Mietverhältnis und stellt die Inanspruchnahme der angebotenen Unterstützungs- und Betreuungsleistungen sicher.



**Paternus**  
WOHN.GUT



 **Deutsches  
Rotes  
Kreuz**

Kreisverband  
Worms e.V.



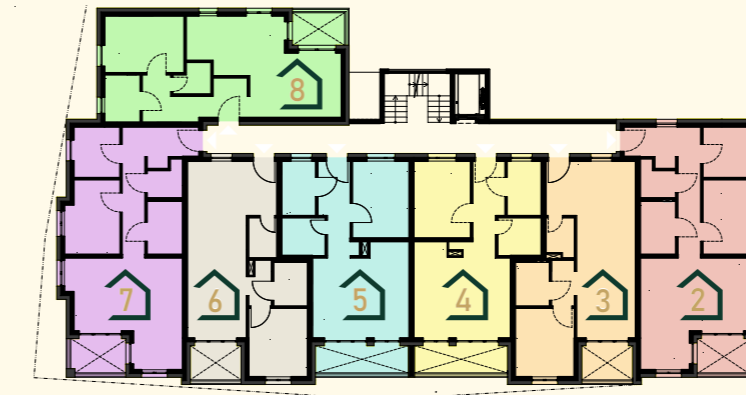
Südansicht



Amthofstraße

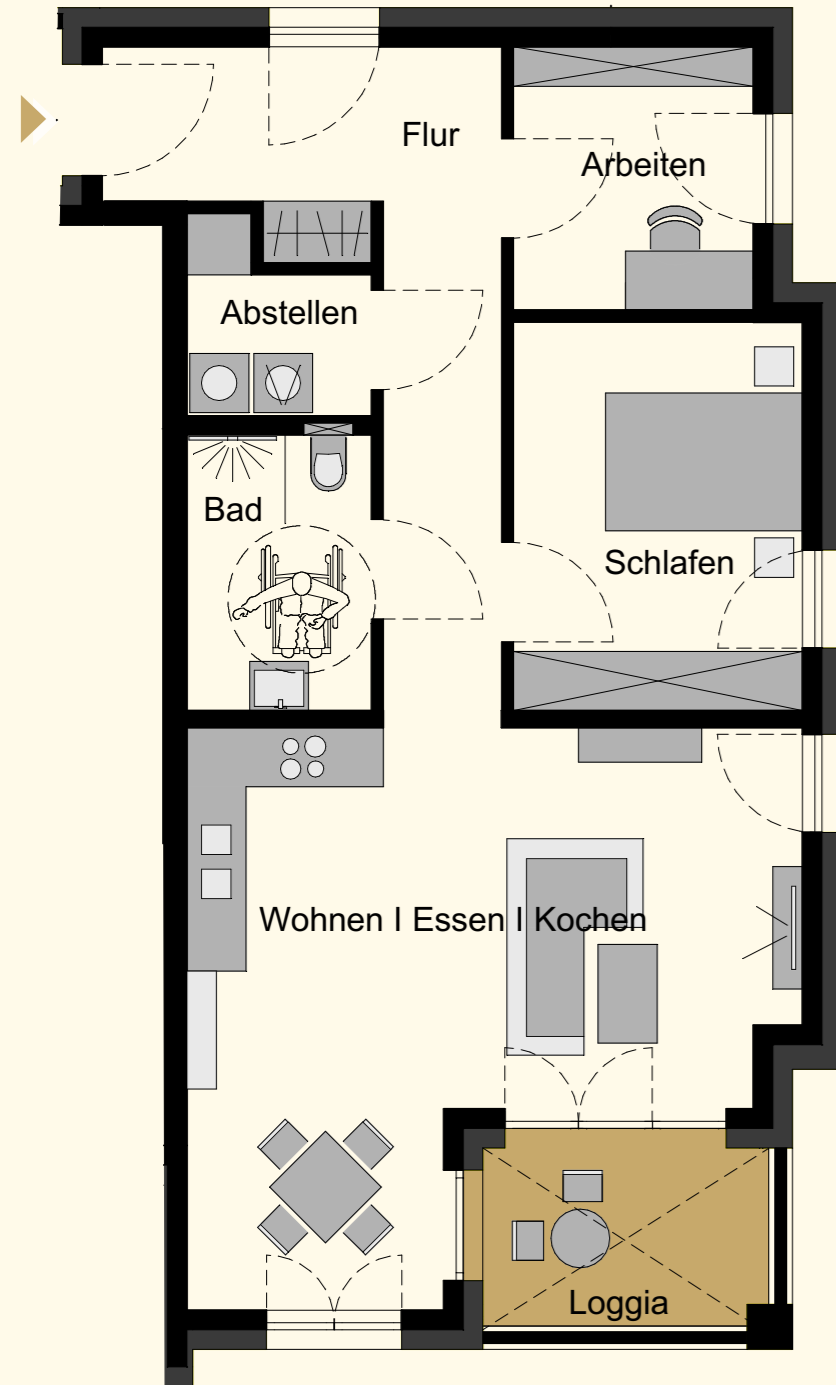


**1. Obergeschoss**



Amthofstraße

	3-Zimmer	71.80m <sup>2</sup>
	2-Zimmer	57.83m <sup>2</sup>
	2-Zimmer	57.04m <sup>2</sup>
	2-Zimmer	57.10m <sup>2</sup>
	2-Zimmer	57.74m <sup>2</sup>
	3-Zimmer	71.80m <sup>2</sup>
	2-Zimmer	63.80m <sup>2</sup>

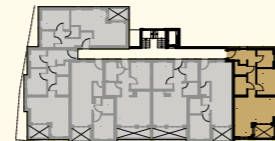


Amthofstrasse 2, Worms-Pfeddersheim

2

1.Obergeschoss

Lageplan



- Amthofstrasse -

Lage im Gebäude

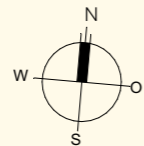


Ansicht von Süden  
- Amthofstrasse -

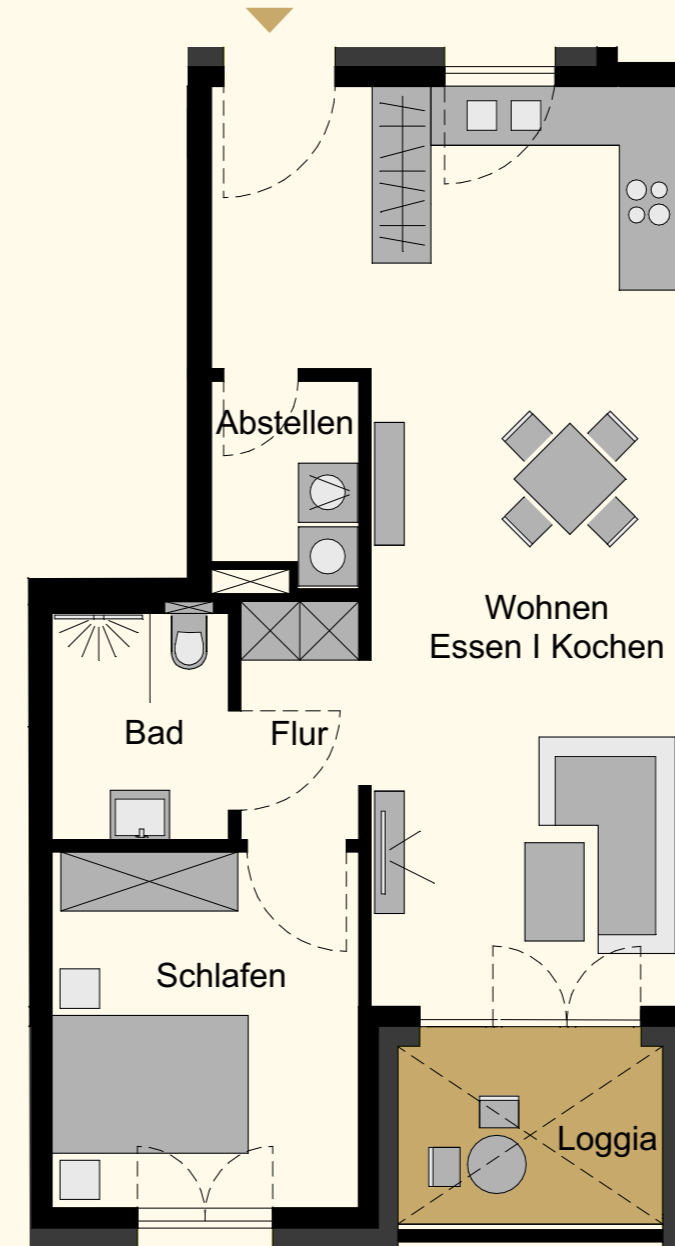
Arbeiten	6.57 m <sup>2</sup>
Schlafen	11.24 m <sup>2</sup>
Wohnen   Essen   Kochen	29.37 m <sup>2</sup>
Bad	5.27 m <sup>2</sup>
Diele   Flur	13.39 m <sup>2</sup>
Abstellen	3.01 m <sup>2</sup>
Loggia (1/2) überdacht	2.95 m <sup>2</sup>

**Gesamt 71.80 m<sup>2</sup>**

Abstellraum Nr.2 (UG) 6.79 m<sup>2</sup>



1 2 3m

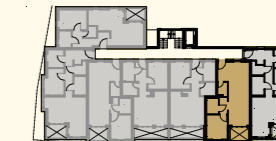


Amthofstrasse 2, Worms-Pfeddersheim

3

1.Obergeschoss

Lageplan



- Amthofstrasse -

Lage im Gebäude

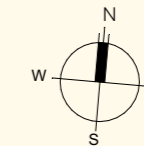


Ansicht von Süden  
- Amthofstrasse -

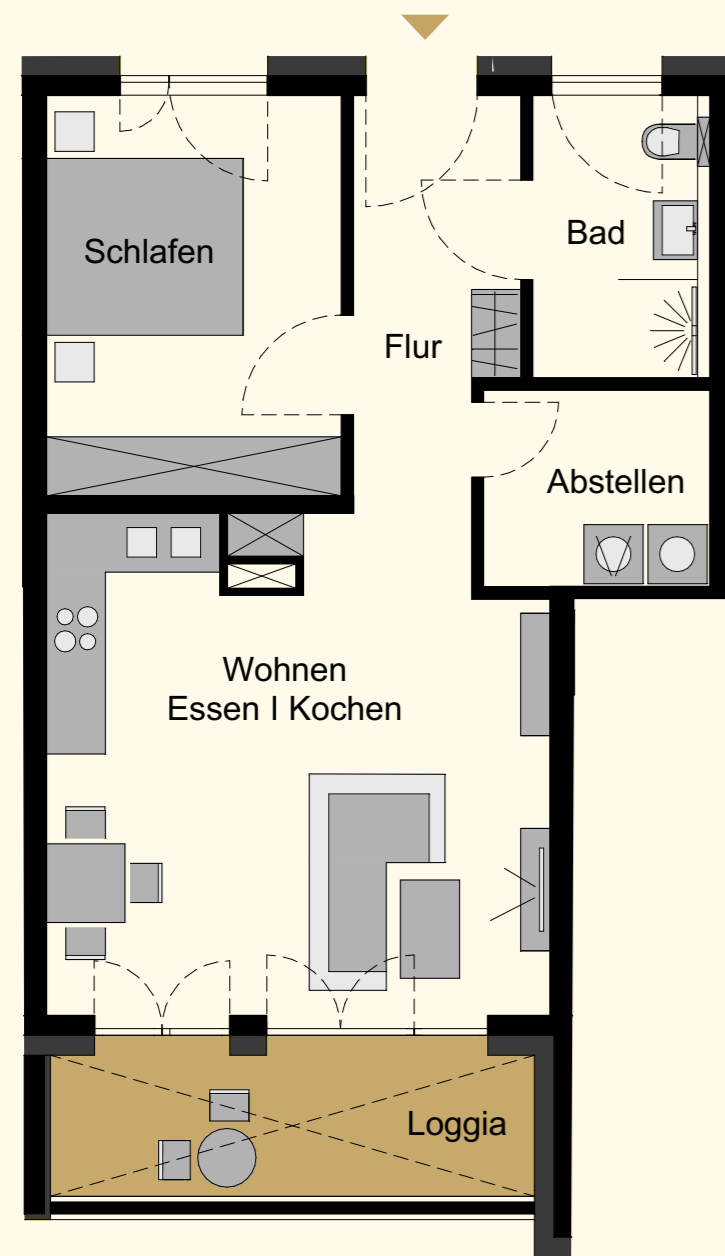
Schlafen	11.24 m <sup>2</sup>
Wohnen   Essen   Kochen	34.18 m <sup>2</sup>
Bad	3.98 m <sup>2</sup>
Flur	3.10 m <sup>2</sup>
Abstellen	2.68 m <sup>2</sup>
Loggia (1/2) überdacht	2.65 m <sup>2</sup>

**Gesamt 57.83 m<sup>2</sup>**

Abstellraum Nr.3 (UG) 6.06 m<sup>2</sup>



1 2 3m



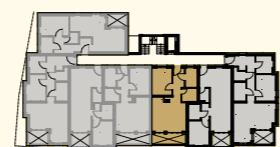
**Paternus**  
WOHN.GUT

Amthofstrasse 2, Worms-Pfeddersheim

4

1.Obergeschoss

Lageplan



- Amthofstrasse -

Lage im Gebäude

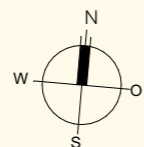


Ansicht von Süden  
- Amthofstrasse -

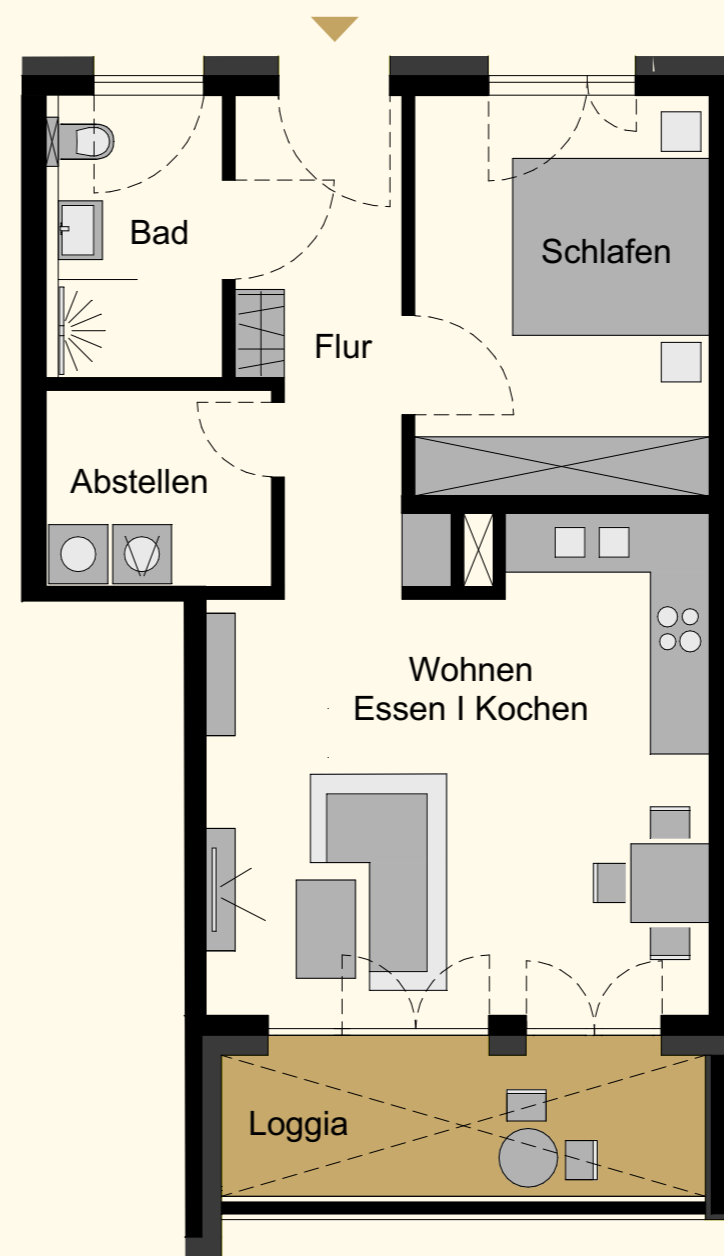
Schlafen	12.19 m <sup>2</sup>
Wohnen   Essen   Kochen	25.42 m <sup>2</sup>
Bad	4.58 m <sup>2</sup>
Flur	6.49 m <sup>2</sup>
Abstellen	4.49 m <sup>2</sup>
Loggia (1/2) überdacht	3.87 m <sup>2</sup>

**Gesamt 57.04 m<sup>2</sup>**

Abstellraum Nr.4 (UG) 4.45 m<sup>2</sup>



1 2 3m



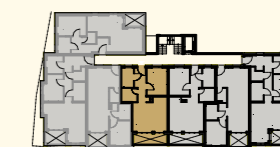
**Paternus**  
WOHN.GUT

Amthofstrasse 2, Worms-Pfeddersheim

5

1.Obergeschoss

Lageplan



- Amthofstrasse -

Lage im Gebäude

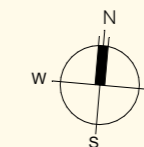


Ansicht von Süden  
- Amthofstrasse -

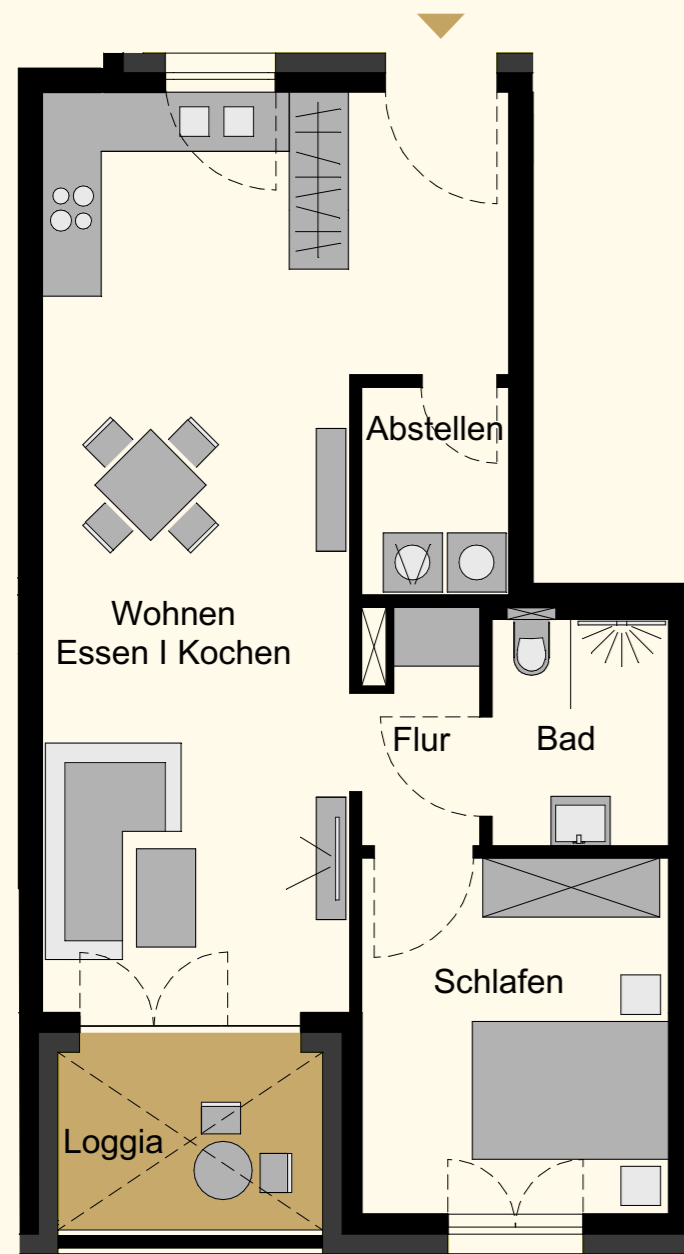
Schlafen	12.19 m <sup>2</sup>
Wohnen   Essen   Kochen	25.48 m <sup>2</sup>
Bad	4.58 m <sup>2</sup>
Flur	6.49 m <sup>2</sup>
Abstellen	4.49 m <sup>2</sup>
Loggia (1/2) überdacht	3.87 m <sup>2</sup>

**Gesamt 57.10 m<sup>2</sup>**

Abstellraum Nr.5 (UG) 4.45 m<sup>2</sup>



1 2 3m

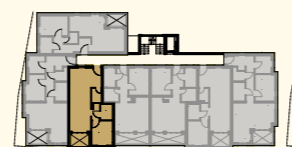


Amthofstrasse 2, Worms-Pfeddersheim

6

1.Obergeschoss

Lageplan



- Amthofstrasse -

Lage im Gebäude

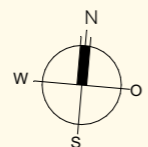


Ansicht von Süden  
- Amthofstrasse -

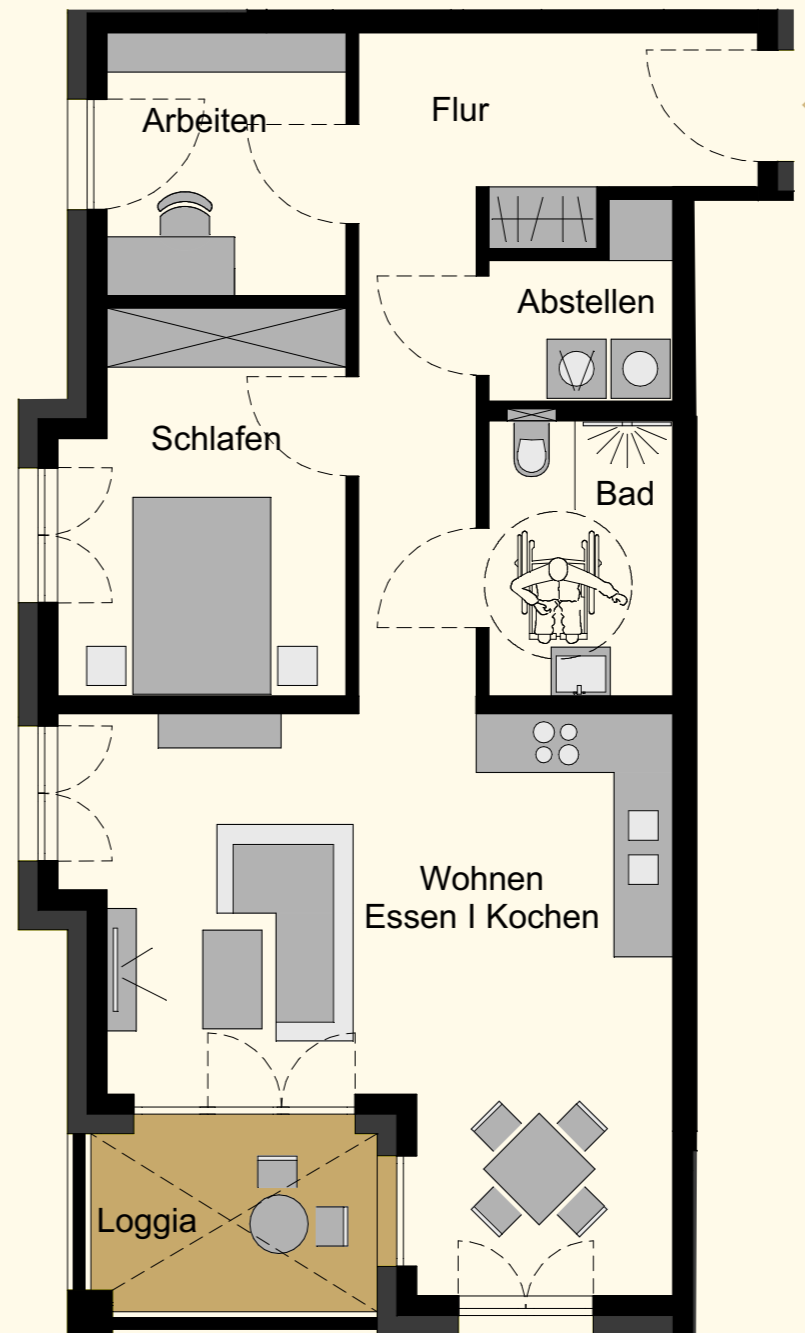
Schlafen	11.24 m <sup>2</sup>
Wohnen   Essen   Kochen	34.10 m <sup>2</sup>
Bad	3.98 m <sup>2</sup>
Flur	2.64 m <sup>2</sup>
Abstellen	3.13 m <sup>2</sup>
Loggia (1/2) überdacht	2.65 m <sup>2</sup>

**Gesamt 57.74 m<sup>2</sup>**

Abstellraum Nr.6 (UG) 4.85 m<sup>2</sup>



1 2 3m

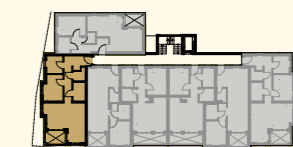


Amthofstrasse 2, Worms-Pfeddersheim

7

1.Obergeschoss

Lageplan



- Amthofstrasse -

Lage im Gebäude

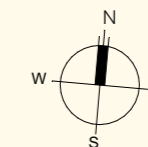


Ansicht von Süden  
- Amthofstrasse -

Arbeiten	6.57 m <sup>2</sup>
Schlafen	11.24 m <sup>2</sup>
Wohnen   Essen   Kochen	29.37 m <sup>2</sup>
Bad	5.27 m <sup>2</sup>
Diele   Flur	13.39 m <sup>2</sup>
Abstellen	3.01 m <sup>2</sup>
Loggia (1/2) überdacht	2.95 m <sup>2</sup>

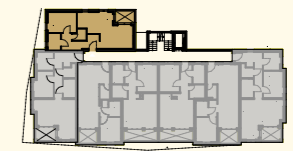
**Gesamt 71.80 m<sup>2</sup>**

Abstellraum Nr.7 (UG) 5.84 m<sup>2</sup>



1 2 3m

Lageplan

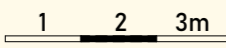
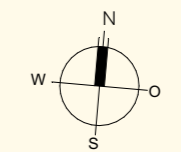
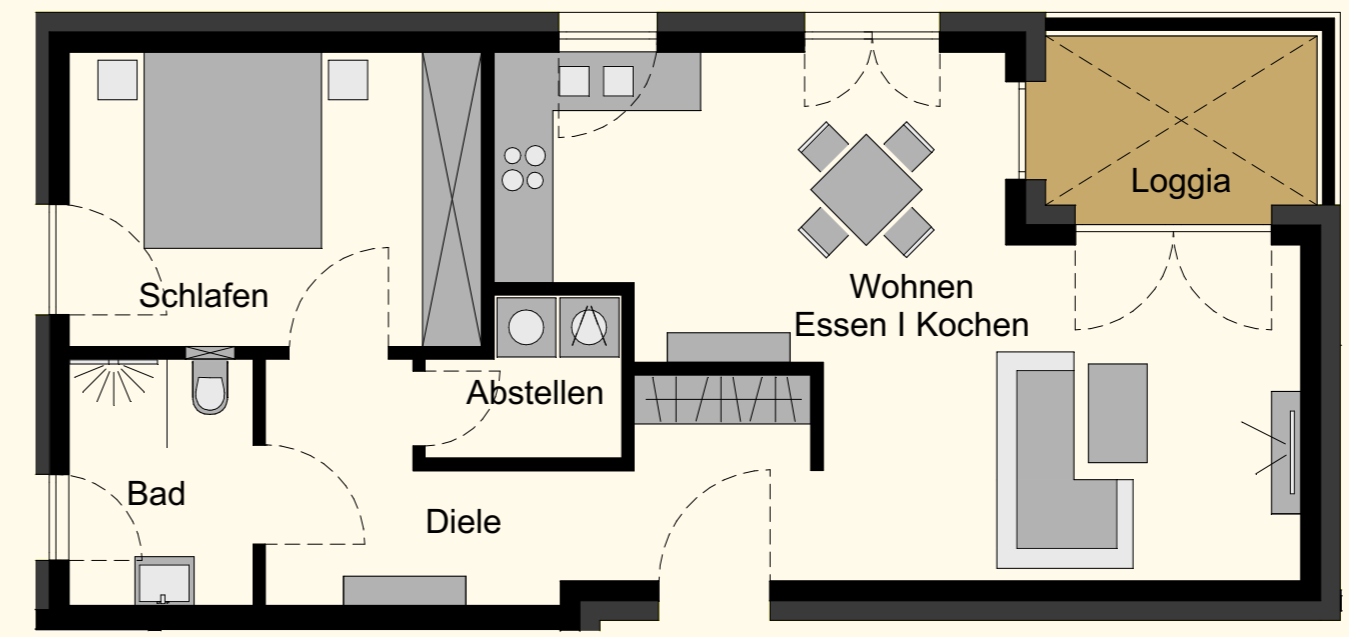


- Amthofstrasse -

Lage im Gebäude



Ansicht von Süden  
- Amthofstrasse -



Schlafen	12.88 m <sup>2</sup>
Wohnen   Essen   Kochen	30.31 m <sup>2</sup>
Bad	4.52 m <sup>2</sup>
Diele   Flur	10.53 m <sup>2</sup>
Abstellen	2.87 m <sup>2</sup>
Loggia (1/2) überdacht	2.69 m <sup>2</sup>

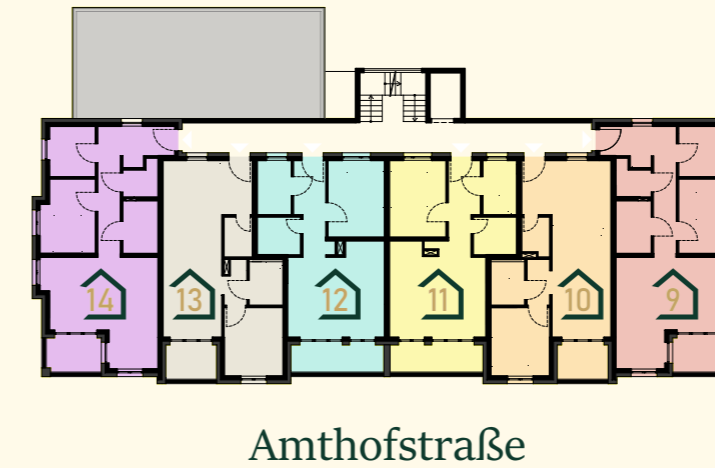
**Gesamt** **63.80 m<sup>2</sup>**







Abstellraum Nr.8 (UG) 6.18 m<sup>2</sup>

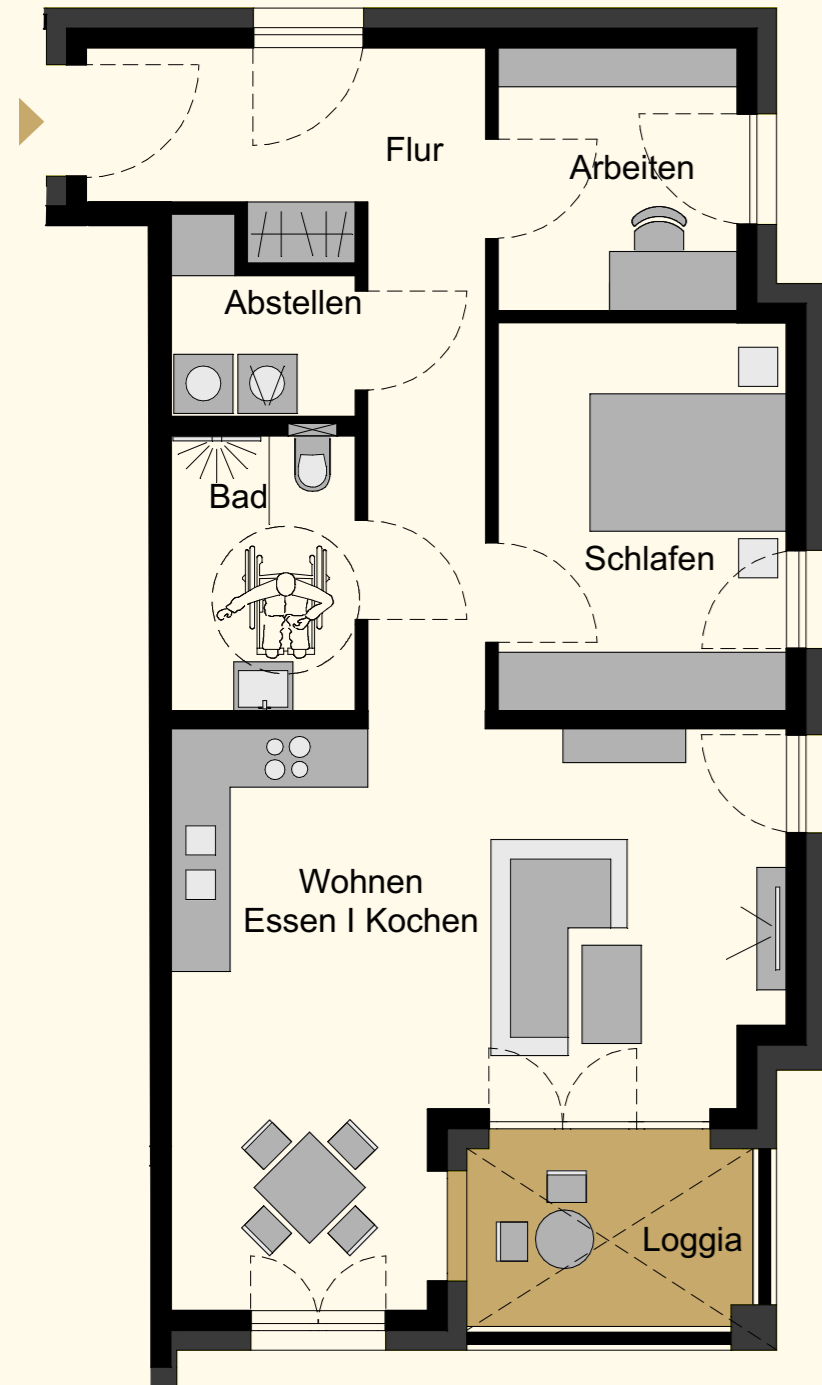


**Paternus**   
WOHN.GUT

**2. Obergeschoss**



	3-Zimmer	71.80m <sup>2</sup>
	2-Zimmer	57.83m <sup>2</sup>
	2-Zimmer	57.04m <sup>2</sup>
	2-Zimmer	57.10m <sup>2</sup>
	2-Zimmer	57.74m <sup>2</sup>
	3-Zimmer	71.80m <sup>2</sup>

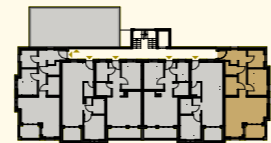


Amthofstrasse 2, Worms-Pfeddersheim

9

2. Obergeschoss

Lageplan



- Amthofstrasse -

Lage im Gebäude

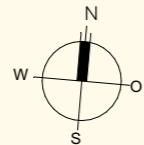


Ansicht von Süden  
- Amthofstrasse -

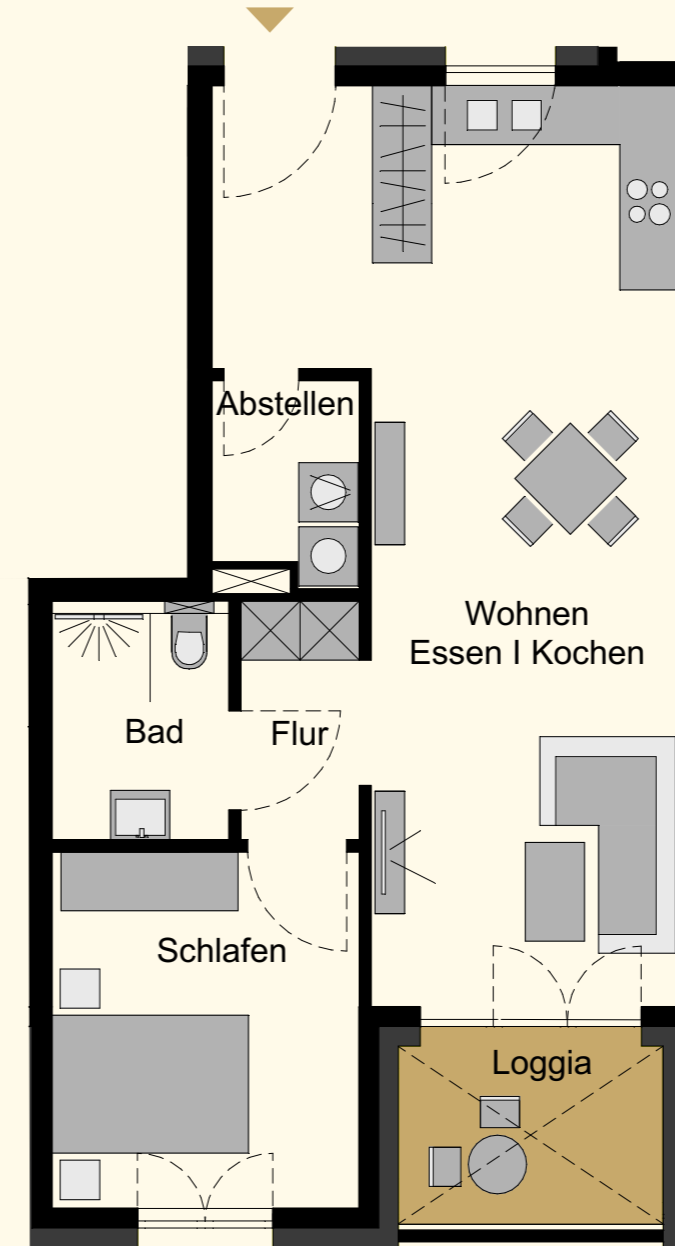
Arbeiten	6.57 m <sup>2</sup>
Schlafen	11.24 m <sup>2</sup>
Wohnen   Essen   Kochen	29.37 m <sup>2</sup>
Bad	5.27 m <sup>2</sup>
Diele   Flur	13.39 m <sup>2</sup>
Abstellen	3.01 m <sup>2</sup>
Loggia (1/2) überdacht	2.95 m <sup>2</sup>

**Gesamt 71.80 m<sup>2</sup>**

Abstellraum Nr.9 (UG) 4.81 m<sup>2</sup>



1 2 3m



Amthofstrasse 2, Worms-Pfeddersheim

10

2. Obergeschoss

Lageplan



- Amthofstrasse -

Lage im Gebäude

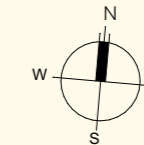


Ansicht von Süden  
- Amthofstrasse -

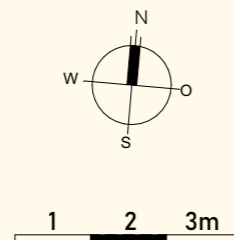
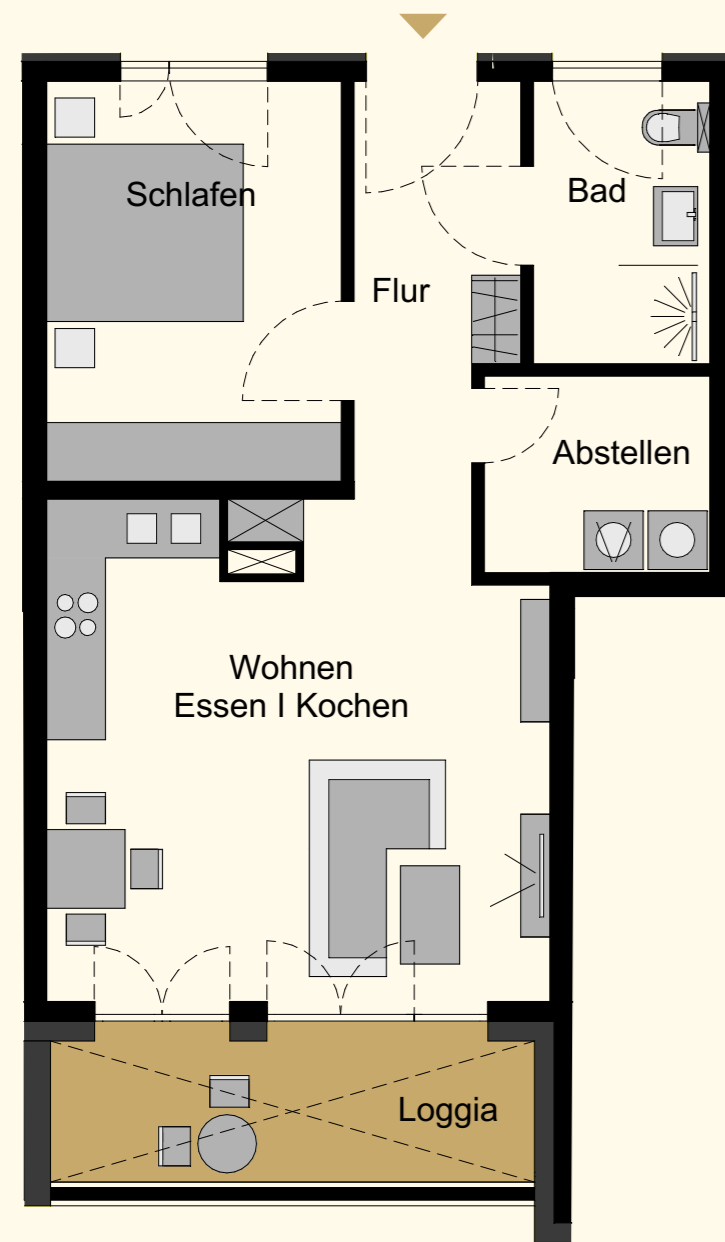
Schlafen	11.24 m <sup>2</sup>
Wohnen   Essen   Kochen	34.18 m <sup>2</sup>
Bad	3.98 m <sup>2</sup>
Flur	3.10 m <sup>2</sup>
Abstellen	2.68 m <sup>2</sup>
Loggia (1/2) überdacht	2.65 m <sup>2</sup>

**Gesamt 57.90 m<sup>2</sup>**

Abstellraum Nr.10 (UG) 4.81 m<sup>2</sup>



1 2 3m



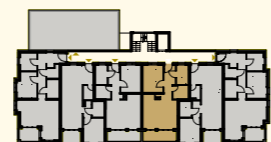
**Paternus**  
WOHN.GUT

Amthofstrasse 2, Worms-Pfeddersheim

11

2. Obergeschoss

Lageplan



- Amthofstrasse -

Lage im Gebäude

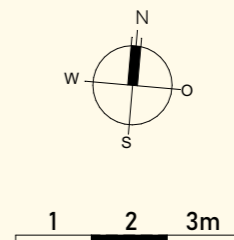
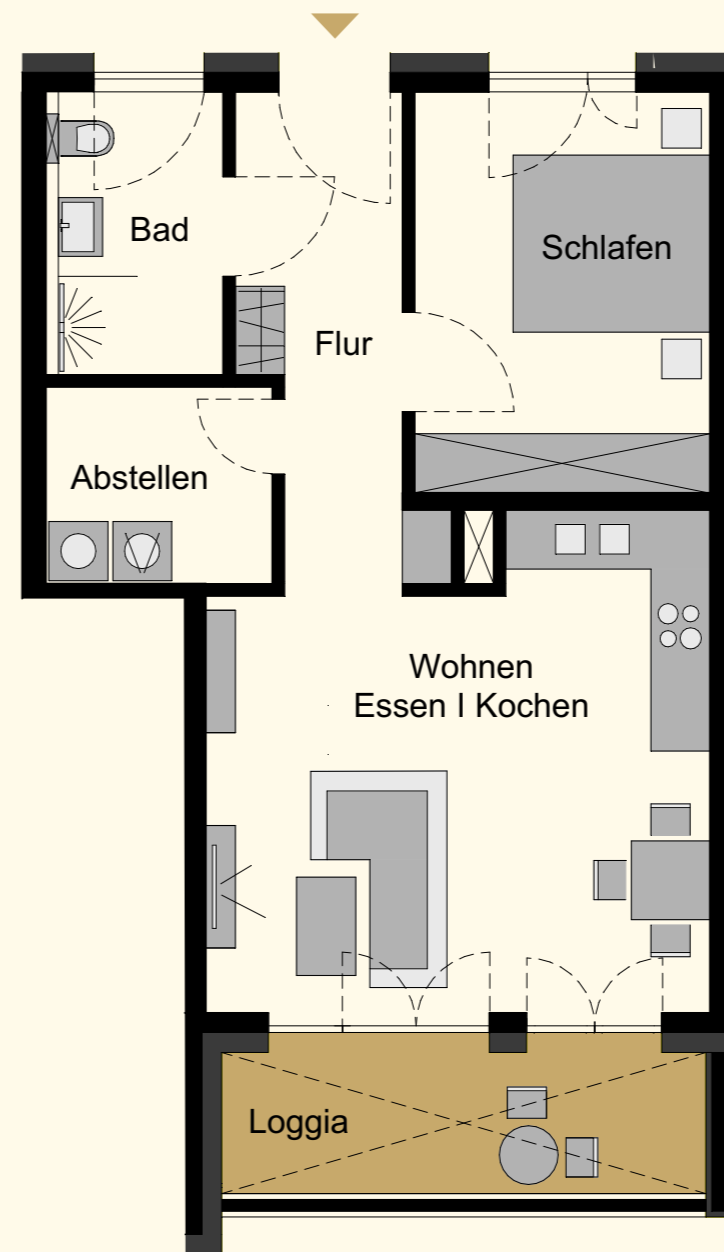


Ansicht von Süden  
- Amthofstrasse -

Schlafen	12.19 m <sup>2</sup>
Wohnen   Essen   Kochen	25.42 m <sup>2</sup>
Bad	4.58 m <sup>2</sup>
Flur	6.49 m <sup>2</sup>
Abstellen	4.49 m <sup>2</sup>
Loggia (1/2) überdacht	3.87 m <sup>2</sup>

**Gesamt** **57.04 m<sup>2</sup>**

Abstellraum Nr.11 (UG) 4.13 m<sup>2</sup>



**Paternus**  
WOHN.GUT

Amthofstrasse 2, Worms-Pfeddersheim

12

2. Obergeschoss

Lageplan



- Amthofstrasse -

Lage im Gebäude

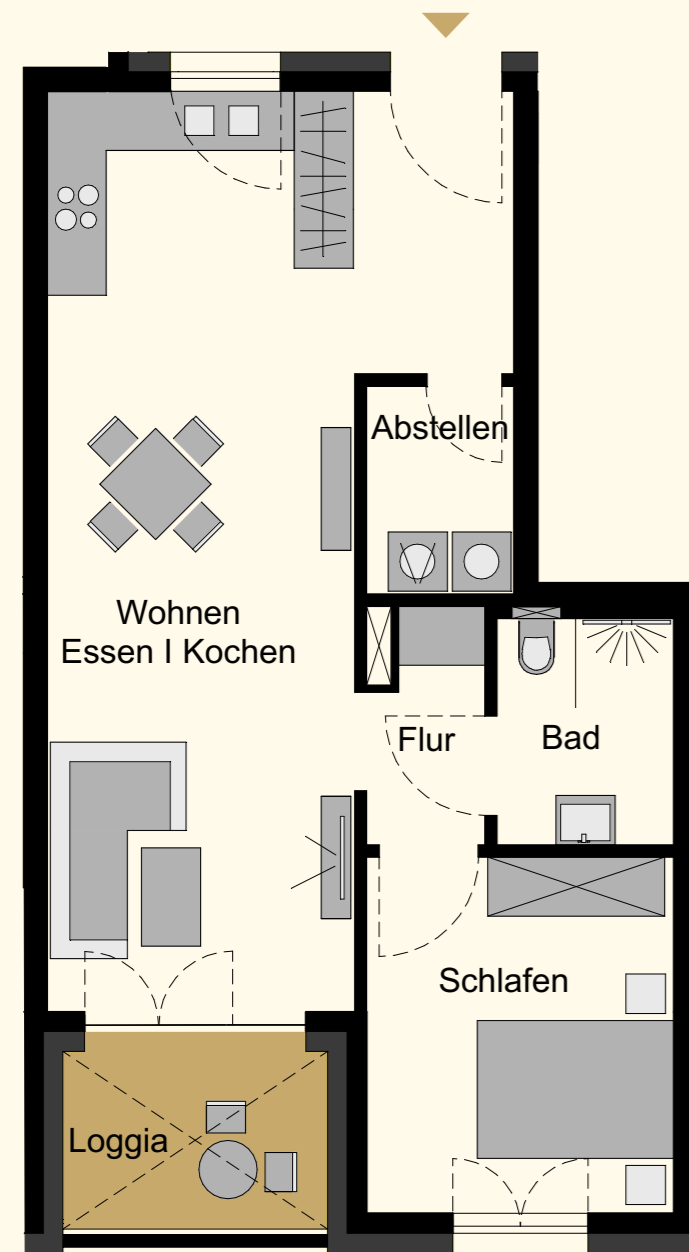


Ansicht von Süden  
- Amthofstrasse -

Schlafen	12.19 m <sup>2</sup>
Wohnen   Essen   Kochen	25.48 m <sup>2</sup>
Bad	4.58 m <sup>2</sup>
Flur	6.49 m <sup>2</sup>
Abstellen	4.49 m <sup>2</sup>
Loggia (1/2) überdacht	3.87 m <sup>2</sup>

**Gesamt** **57.10 m<sup>2</sup>**

Abstellraum Nr.12 (UG) 4.45 m<sup>2</sup>

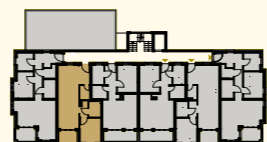


Amthofstrasse 2, Worms-Pfeddersheim

13

2. Obergeschoss

Lageplan



- Amthofstrasse -

Lage im Gebäude

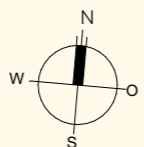


Ansicht von Süden  
- Amthofstrasse -

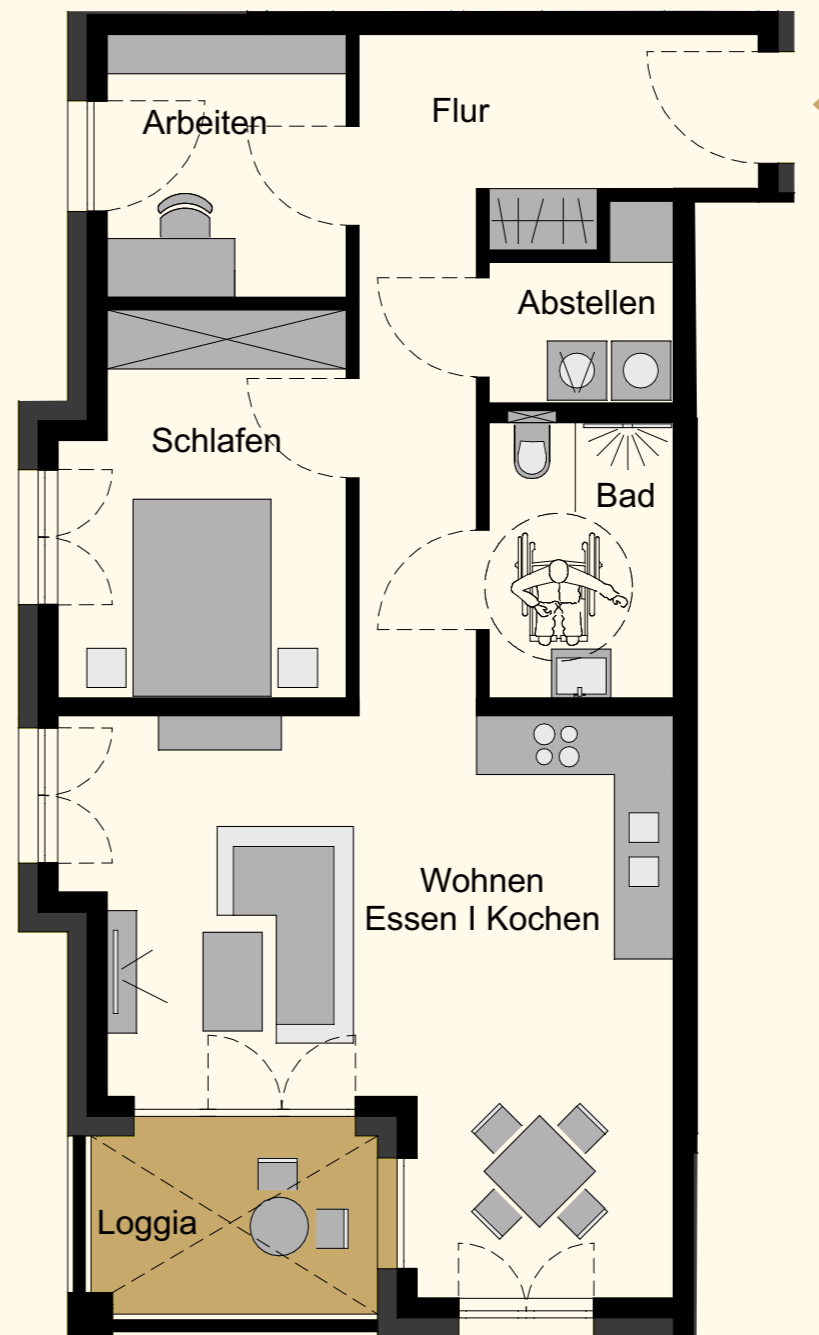
Schlafen	11.24 m <sup>2</sup>
Wohnen   Essen   Kochen	34.10 m <sup>2</sup>
Bad	3.98 m <sup>2</sup>
Flur	2.64 m <sup>2</sup>
Abstellen	3.13 m <sup>2</sup>
Loggia (1/2) überdacht	2.65 m <sup>2</sup>

**Gesamt 57.74 m<sup>2</sup>**

Abstellraum Nr.13 (UG) 6.64 m<sup>2</sup>



1 2 3m

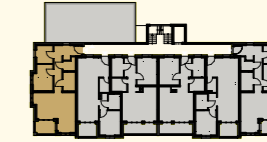


Amthofstrasse 2, Worms-Pfeddersheim

14

2. Obergeschoss

Lageplan



- Amthofstrasse -

Lage im Gebäude

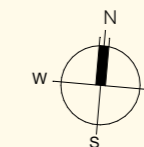


Ansicht von Süden  
- Amthofstrasse -

Arbeiten	6.57 m <sup>2</sup>
Schlafen	11.24 m <sup>2</sup>
Wohnen   Essen   Kochen	29.37 m <sup>2</sup>
Bad	5.27 m <sup>2</sup>
Diele   Flur	13.39 m <sup>2</sup>
Abstellen	3.01 m <sup>2</sup>
Loggia (1/2) überdacht	2.95 m <sup>2</sup>

**Gesamt 71.80 m<sup>2</sup>**

Abstellraum Nr.14 (UG) 4.13 m<sup>2</sup>



1 2 3m



Südansicht

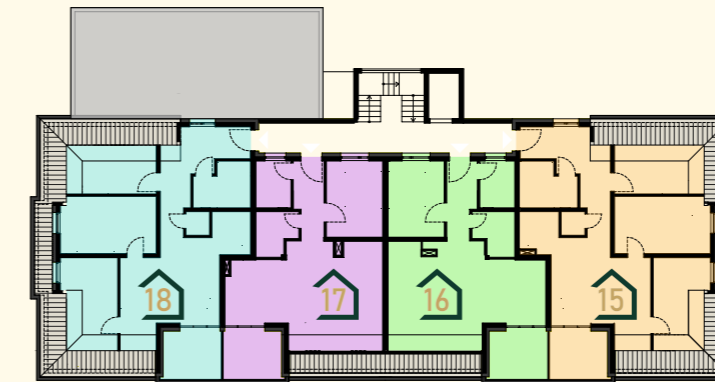


Amthofstraße

# Paternus

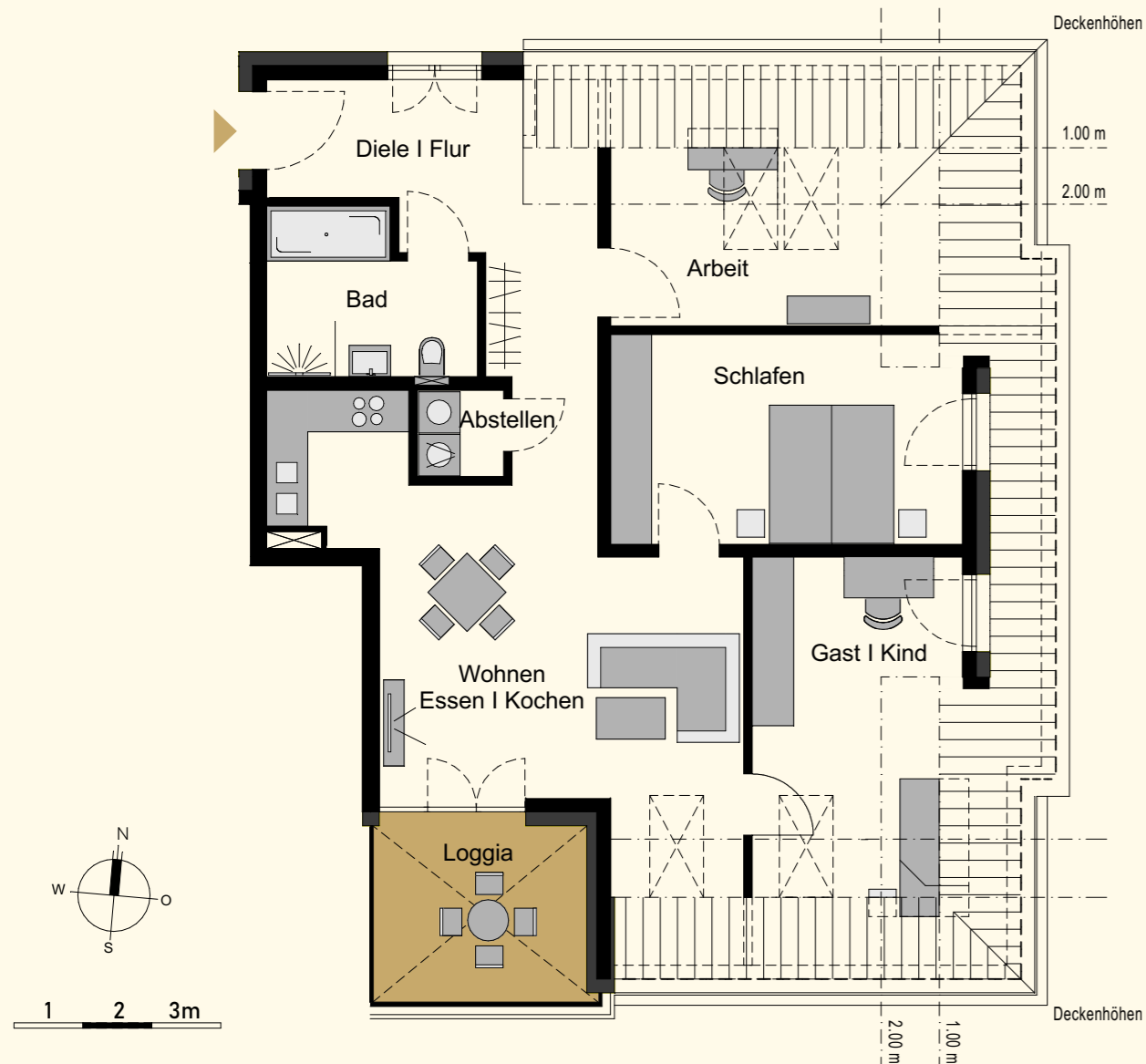
WOHN.GUT

## Dachgeschoss



Amthofstraße

	4-Zimmer	88.31m <sup>2</sup>
	2-Zimmer	69.87m <sup>2</sup>
	2-Zimmer	69.80m <sup>2</sup>
	4-Zimmer	88.56m <sup>2</sup>



Amthofstrasse 2, Worms-Pfeddersheim

**15**  
Dachgeschoss

Lageplan



- Amthofstrasse -

Lage im Gebäude

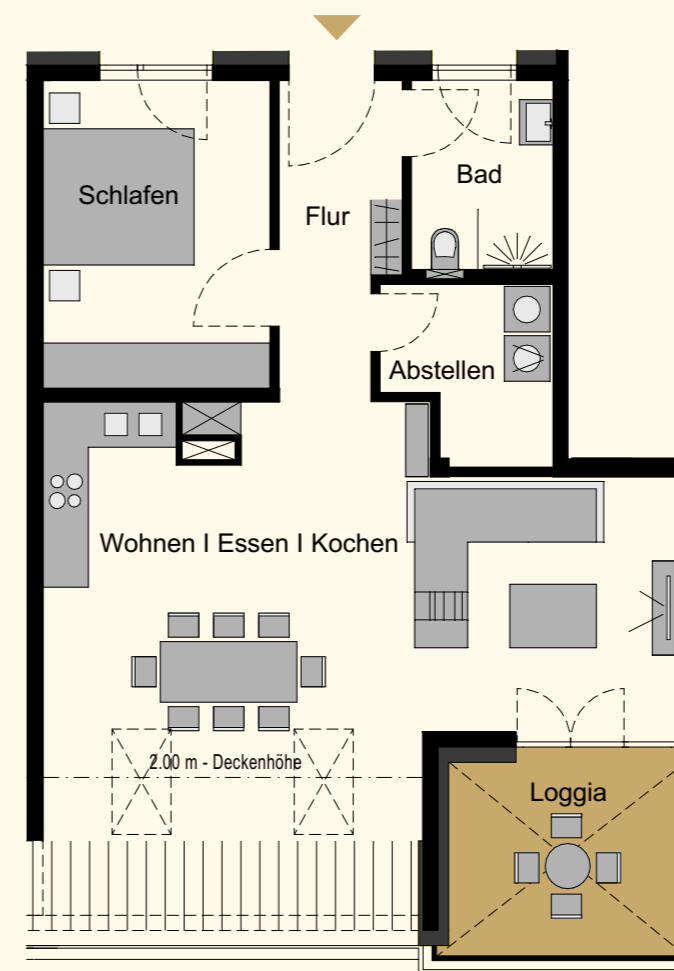


Ansicht von Süden  
- Amthofstrasse -

Arbeiten	9.55 m <sup>2</sup>
Schlafen	13.09 m <sup>2</sup>
Wohnen   Essen   Kochen	28.03 m <sup>2</sup>
Gast   Kind	11.57 m <sup>2</sup>
Bad	6.56 m <sup>2</sup>
Diele   Flur	13.70 m <sup>2</sup>
Abstellen	1.59 m <sup>2</sup>
Loggia (1/2) überdacht	4.22 m <sup>2</sup>

**Gesamt 88.31 m<sup>2</sup>**

Abstellraum Nr.15 (UG) 10.44 m<sup>2</sup>



Amthofstrasse 2, Worms-Pfeddersheim

**16**  
Dachgeschoss

Lageplan



- Amthofstrasse -

Lage im Gebäude

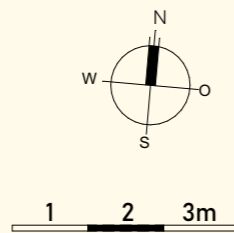
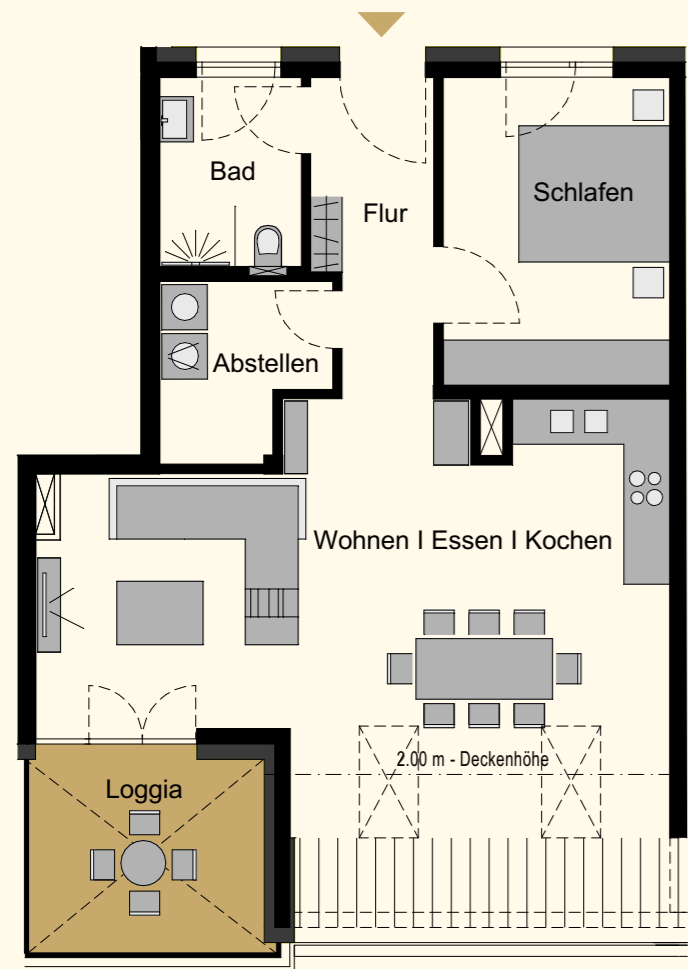


Ansicht von Süden  
- Amthofstrasse -

Schlafen	12.18 m <sup>2</sup>
Wohnen   Essen   Kochen	38.04 m <sup>2</sup>
Bad	4.67 m <sup>2</sup>
Flur	6.16 m <sup>2</sup>
Abstellen	4.60 m <sup>2</sup>
Loggia (1/2) überdacht	4.22 m <sup>2</sup>

**Gesamt 69.87 m<sup>2</sup>**

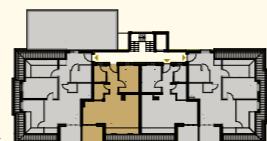
Abstellraum Nr.16 (UG) 5.87 m<sup>2</sup>



Amthofstrasse 2, Worms-Pfeddersheim

**17**  
Dachgeschoss

Lageplan



- Amthofstrasse -

Lage im Gebäude

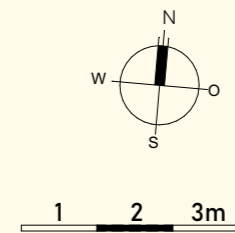
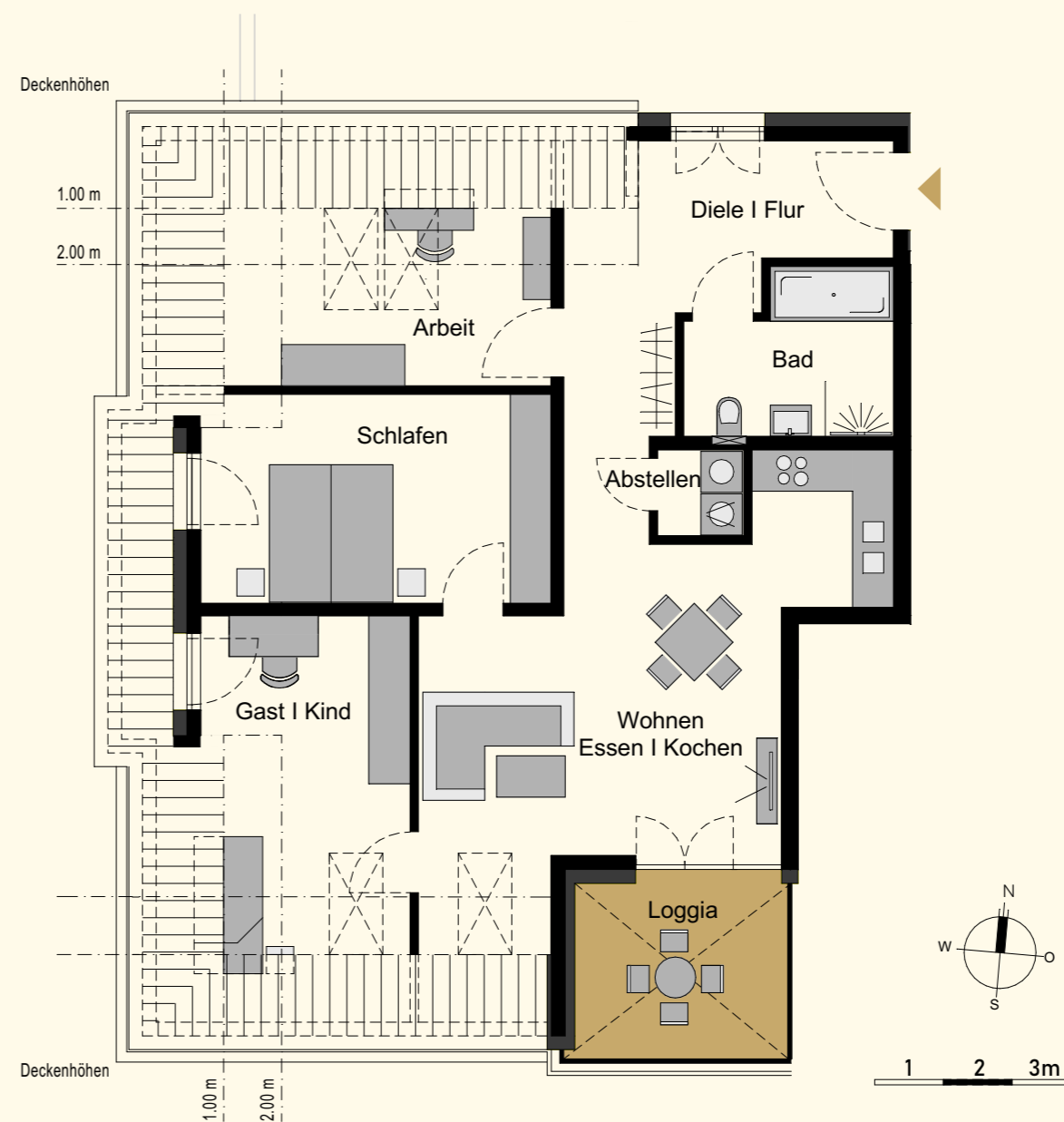


Ansicht von Süden  
- Amthofstrasse -

Schlafen	12.18 m <sup>2</sup>
Wohnen   Essen   Kochen	37.97 m <sup>2</sup>
Bad	4.67 m <sup>2</sup>
Flur	6.16 m <sup>2</sup>
Abstellen	4.60 m <sup>2</sup>
Loggia (1/2) überdacht	4.22 m <sup>2</sup>

**Gesamt 69.80 m<sup>2</sup>**

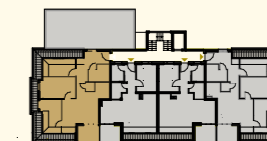
Abstellraum Nr.17 (UG) 4.75 m<sup>2</sup>



Amthofstrasse 2, Worms-Pfeddersheim

**18**  
Dachgeschoss

Lageplan



- Amthofstrasse -

Lage im Gebäude



Ansicht von Süden  
- Amthofstrasse -

Arbeiten	9.55 m <sup>2</sup>
Schlafen	13.09 m <sup>2</sup>
Wohnen   Essen   Kochen	28.30 m <sup>2</sup>
Gast   Kind	11.57 m <sup>2</sup>
Bad	6.54 m <sup>2</sup>
Diele   Flur	13.70 m <sup>2</sup>
Abstellen	1.59 m <sup>2</sup>
Loggia (1/2) überdacht	4.22 m <sup>2</sup>

**Gesamt 88.56 m<sup>2</sup>**

Abstellraum Nr.18 (UG) 8.04 m<sup>2</sup>



**ÜBERSICHT STELLPLÄTZE**

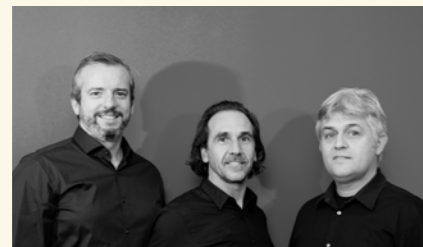


# EIN STARKER PARTNER

Jede Partnerschaft lebt von Vertrauen. Daher leiten uns unverrückbare Werte in Denken und Handeln bei unserer täglichen Arbeit. Das Prinzip der Nachhaltigkeit, sowie die Wertschätzung unserer Kunden und Partner sehen wir als Verpflichtung und ständige Motivation. Dies prägt uns seit mehr als 25 Jahren und ist unser Schlüssel zum Erfolg als verlässlicher Partner.

Die SFB Unternehmensgruppe ist als Generalunternehmer, Investor und Dienstleister auf dem regionalen Immobilienmarkt tätig. Das Spektrum der SFB umfasst dabei die kompletten Ingenieurleistungen, die Projektentwicklung, die Erschließung, den Ankauf, die Realisierung und den Verkauf von Wohn- und Gewerbeimmobilien. Als anerkannter Geschäftspartner großer institutioneller und privater Investoren, agieren wir hauptsächlich in unserer Heimat und somit regional. Mit unseren Leistungen decken wir die gesamte Wertschöpfungskette rund um die Immobilie ab.

Die Projektentwicklung der SFB realisiert innovative, wertehaltige Wohn- und Gewerbeimmobilien. Auf Basis der gründlichen Analyse aller ökonomischen Einflussfaktoren, erkennen wir Marktpotenziale und entwickeln daraus individuelle Nutzungskonzepte für erfolgreiche Immobilienprojekte. Ein Volumen von nun mehr als 600 Projekte umfassend.



25

Jahre Erfahrung



600+

Glückliche Kunden



600+

Realisierte Projekte

## Bitte beachten Sie:

Alle in dieser Broschüre enthaltenen Angaben sollen dem Interessenten eine allgemeine Information ermöglichen. Die Bilder geben Stimmungen wieder und bestimmen nicht den Leistungsumfang. Sowohl die Darstellung der Möblierung, Badeinrichtung, als auch die Küchengestaltung und die Ausstattung an technischen Geräten ist beispielhaft und dient lediglich der Anschauung. Änderungen in der Planung, Ausführungsart und den vorgesehenen Baustoffen behält sich die Verkäuferin vor, soweit sie sich technisch als zweckmäßig oder notwendig erweisen, oder auf behördlichen Auflagen beruhen. Sie müssen dem Käufer zumutbar sein. Die Verkaufsunterlagen erheben keinen Anspruch auf Vollständigkeit. Der Leistungsumfang wird durch die Baubeschreibung und nicht durch die Broschüre bestimmt. Die in den Zeichnungen angegebenen Quadratmeter sind Zirkangaben. Diese Maße können sich im Zuge der Ausführungsplanung oder durch Sonderwünsche ändern.

Änderungen gegenüber dem Stand der Planungen bei Broschürenherausgabe sind zwar nicht vorgesehen, können aber aus technischen und terminlichen Gründen eintreten. Daher ist eine Haftung für die Richtigkeit der Angaben oder für die Verletzung eventueller Aufklärungspflichten auf Vorsatz oder grobe Fahrlässigkeit beschränkt. Diese Broschüre wird nach Maßgaben dieses Vorbehalts zur Verfügung gestellt.

# IHR ANSPRECHPARTNER

## Vertrieb

SFB Projekt GmbH & Co. KG  
Weinsheimer Hauptstraße 14, 67551 Worms  
0 62 41 - 97 23 99 0  
info@sfb-bauen.de  
www.sfb-bauen.de

## Planung

Architekturbüro  
Projektentwicklung SFB GmbH  
Weinsheimer Hauptstraße 14, 67551 Worms  
0 62 41 - 97 23 99 0  
info@sfb-bauen.de  
www.sfb-bauen.de

## Bauherr / Bauträger

SFB Projekt GmbH & Co. KG  
Weinsheimer Hauptstraße 14, 67551 Worms  
0 62 41 - 97 23 99 0  
info@sfb-bauen.de  
www.sfb-bauen.de

## Fotos

eveolution networks  
Eve Radmacher  
info@eve-olution.de  
www.eve-olution.de  
iStock  
SFB





**Paternus**   
WOHN.GUT

**SFB**   
[www.sfb-bauen.de](http://www.sfb-bauen.de)

SFB Projekt GmbH & Co. KG  
Weinsheimer Hauptstraße 14  
67551 Worms  
06241 - 97 23 99 0  
[info@sfb-bauen.de](mailto:info@sfb-bauen.de)